

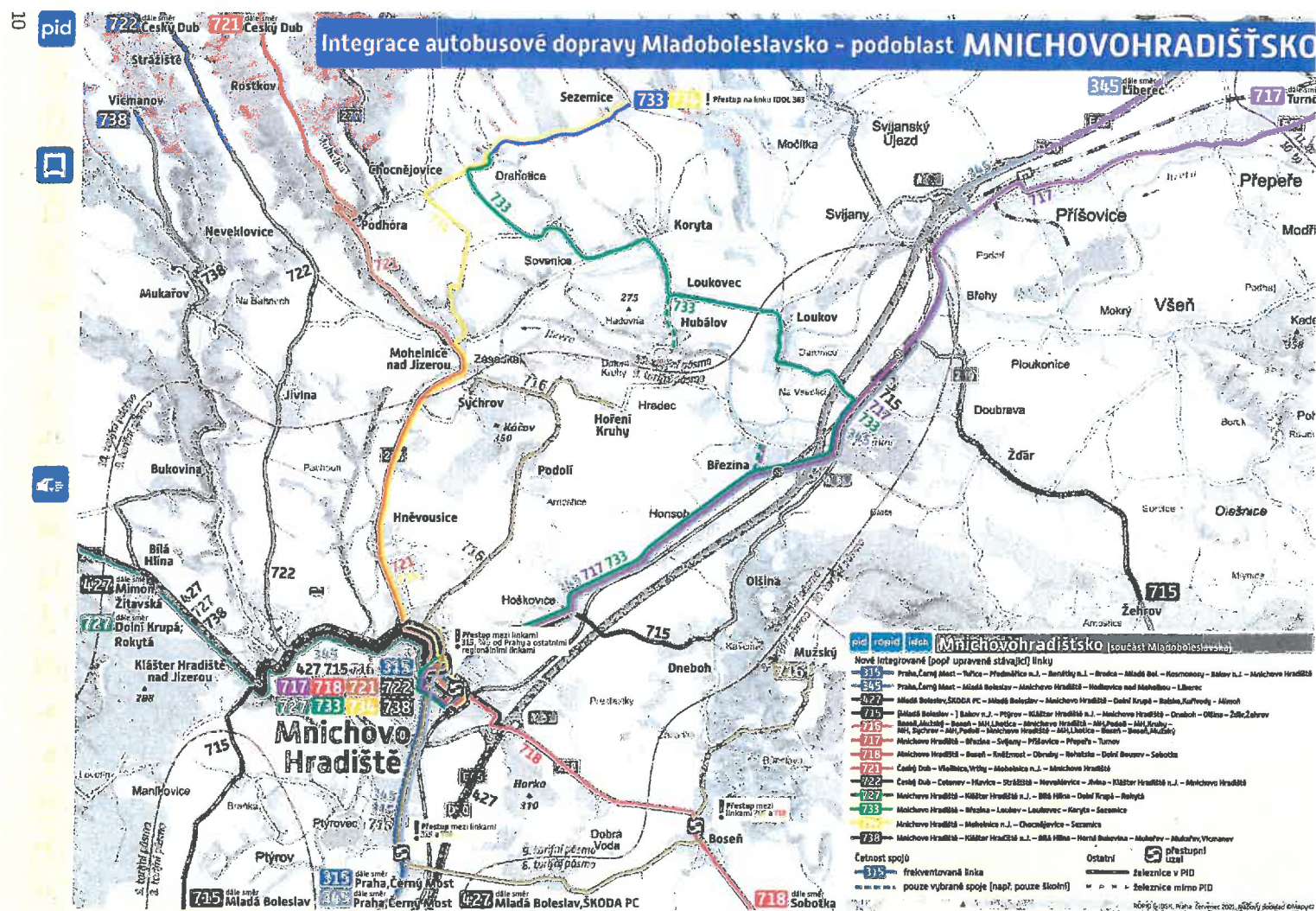
Informace – Integrace veřejné dopravy


Informace k integraci veřejné dopravy do PID včetně schémat a jízdních řádů jsou uvedeny pod tímto odkazem: [Integrace veřejné dopravy na Mladoboleslavsku od 12.12.2021 | Pražská integrovaná doprava \(pid.cz\)](#)

Dlouhodobé kupóny je možné nakupovat online na [PID Lítačka \(pidlitacka.cz\)](#) – zde lze objednat i kartu Lítačka, pro nahrání kupónů je ale možné používat i běžné bankovní platební karty nebo InKartu Českých drah. Pro děti, studenty a 65+ je potřebné zajít osobně pro potvrzení slevy na kontaktní místo PID v Mladé Boleslavi na přepážce Českých drah (žst. Mladá Boleslav-město).

Pro chytré telefony je k dispozici také mobilní aplikace PID Lítačka, která umožňuje nejen nákup kuponů, ale také jednotlivých jízdенок (cestující se vždy prokazuje prostřednictvím mobilní aplikace a nemusí mít kartu. Tarif je pásmový a časový – na jednu jízdenku je možné cestovat až do centra Prahy.

Podrobnější informace – brožurka – k vyzvednutí v kanceláři obecního úřadu.



260733		Mnichovo Hradiště - Loukovec - Sezemice										Platnost:					
733		pid 										od 12.12.2021					
		Dopravce: ARRIVA STŘEDNÍ ČECHY s.r.o.										do 10.12.2022					
		Pod Hájem 97,26701 Králův Dvůr, tel. +420 326 710 711															
		tarifní pásma															
1	3	5	7	9	11	13					2	4	6	8	10	12	
×	×	×	×	×	×	×					×	×	×	×	×	×	
14	15	53								53	15	14					
4:40				10:30	13:40	15:45	17:45	Mnichovo Hradiště, DOPRAVNÍ TERMINÁL				9				15:59	17:37
4:45	6:00	6:06	10:35	13:45	15:50	17:50	Mnichovo Hradiště, nám.				9	6:25	7:18				
4:48	6:03	6:09	10:38	13:48	15:53	17:53	x Mnichovo Hradiště, Hoškovice				9	6:20	7:13	13:29	13:49	15:54	17:32
4:50	6:05	6:11	10:40	13:50	15:55	17:55	x Březina, Honsob				9	6:18	7:11	13:27	13:47	15:52	17:30
							Březina, náves				9		7:09				
4:52	6:07	6:13	10:42	13:52	15:57	17:57	Březina				9	6:16	7:08	13:25	13:45	15:50	17:28
4:53	6:08	6:14	10:43	13:53	15:58	17:58	x Loukov, Na Veselici				9	6:14	7:06	13:23	13:43	15:48	17:26
4:55	6:10	6:16	10:45	13:55	16:00	18:00	x Loukov				9	6:12	7:04	13:21	13:41	15:46	17:24
	6:13						Loukovec				10	6:09			13:38		
	6:16						Loukovec, Hubálov				10	6:08			13:35		
							Loukovec, Hubálov				10	6:06			13:25		
4:58	6:19	6:19	10:48	13:58	16:03	18:03	Loukovec				10	6:03	7:01	13:18	13:18	15:43	17:21
5:00	6:21	6:21	10:50	14:00	16:05	18:05	x Koryta				10	6:01	6:59	13:16	13:16	15:41	17:19
5:01	6:22	6:22	10:51	14:01	16:06	18:06	x Chocnějovice, Sovenice, dolní roz.				10	5:59	6:57	13:14	13:14	15:39	17:17
5:03	6:24	6:24	10:53	14:03	16:08	18:08	x Chocnějovice, Sovenice				10	5:58	6:56	13:13	13:13	15:38	17:16
5:05	6:26	6:26	10:55	14:05	16:10	18:10	x Chocnějovice, Sovenická				10	5:56	6:54	13:11	13:11	15:36	17:14
5:06	6:27	6:27	10:56	14:06	16:11	18:11	x Chocnějovice, Drahotice, u kapličky				10	5:55	6:53	13:10	13:10	15:35	17:13
5:07	6:28	6:28	10:57	14:07	16:12	18:12	x Chocnějovice, Křivolačiny				10	5:53	6:51	13:08	13:08	15:33	17:11
5:08	6:29	6:29	10:58	14:08	16:13	18:13	SEZEMICE				10	5:52	6:50	13:07	13:07	15:32	17:10

Zastávky v tarifních pásmech 0 a B jsou na území hl.m. Prahy.

Platí Smluvní přepravní podmínky PID a Tarif PID. Území hl. m. Prahy se počítá jako 4 tarifní pásma.


informace o provozu PID na tel.: 234 704 560; na internetu: www.pid.cz

- x na znamení
- × jede v pracovních dnech
- ♣ Spoj zajišťuje nízkopodlažní vozidlo.
- 14 nejede od 23.12. do 2.1. a od 1.7. do 31.8.

- 15 jede od 23.12. do 2.1. a od 1.7. do 31.8.
- 53 nejede od 23.12. do 2.1., 4.2., od 21.2. do 27.2., 14.4., od 1.7. do 31.8. a od 26.10. do 27.10.

- △ spoj 3 a 5 navazuje v zast. Mnichovo Hradiště, nám. od linky 715 ze směru Mladá Boleslav (přímý spoj).
- △ spoj 7 a 9 vyčká na příjezd linky 345 od Mladé Boleslavi max. 10 min.
- △ spoj 11 a 13 vyčká na příjezd linky 315 od Mladé Boleslavi max. 10 min.
- △ spoj 2, 4, 6, 8, 10 a 12 navazuje v zast. Sezemice od linky 734 ze směru Mnichova Hradiště. (přímý spoj)
- △ spoj 6, 8, 10 a 12 vyčká na příjezd spoje linky IDOL 363 ze směru Nechálov a Turnov max. 10 min.
- ▲ Na spoj 1, 7, 9, 11 a 13 navazuje v zast. Sezemice spoj linky 734 do Mnichova Hradiště. (přímý spoj)
- ▲ Na spoj 3 a 5 navazuje v zast. Sezemice spoj linky IDOL 363 ve směru Nechálov a Turnov.
- ▲ Na spoj 2, 10 a 12 navazuje v zast. Mnichovo Hradiště, nám. spoj linky 315 ve směru Mladá Boleslav.
- ▲ Na spoj 2 a 4 navazuje v zast. Mnichovo Hradiště, nám. spoj linky 345 ve směru Mladá Boleslav a Praha.
- ▲ Na spoj 6 a 8 navazuje v zast. Mnichovo Hradiště, nám. spoj linky 315 do Mladé Boleslavi (přímý spoj).
- ♣ zastávka s možností přestupu na železniční dopravu

Soft. CHAPS spol. s r.o.

260734		Mnichovo Hradiště - Mohelnice nad Jizerou - Sezemice										Platnost:							
734		pid 										od 12.12.2021							
		Dopravce: ARRIVA STŘEDNÍ ČECHY s.r.o.										do 10.12.2022							
		Pod Hájem 97,26701 Králův Dvůr, tel. +420 326 710 711																	
		tarifní pásma																	
1	3	5	7	9					2	4	6	8	10	12					
×	×	×	×	×					×	×	×	×	×	×					
53	15	53								53	15	14							
				5:30	6:25	12:45	15:05	16:45	Mnichovo Hradiště, DOPRAVNÍ TERMINÁL				9						
				5:35	6:30	12:50	15:10	16:50	Mnichovo Hradiště, nám.				9	5:30	7:16	11:20	14:30	16:35	18:35
				5:38	6:33	12:53	15:13	16:53	x Mnichovo Hradiště, Hněvousice				9	5:28	7:14	11:18	14:28	16:33	18:33
				5:40	6:35	12:55	15:15	16:55	x Mnichovo Hradiště, Sychrov, u Jizery				9	5:23	7:09	11:13	14:23	16:28	18:28
				5:42	6:37	12:57	15:17	16:57	Mohelnice n. Jiz.				10	5:21	7:07	11:11	14:21	16:26	18:26
				5:44	6:39	12:59	15:19	16:59	x Chocnějovice, Horní Mohelnice				10	5:19	7:05	11:09	14:19	16:24	18:24
				5:45	6:40	13:00	15:20	17:00	x Chocnějovice, odb. Sovenice				10	5:17	7:03	11:07	14:17	16:22	18:22
				5:46	6:41	13:01	15:21	17:01	x Chocnějovice				10	5:16	7:02	11:06	14:16	16:21	18:21
				5:48	6:43	13:03	15:23	17:03	x Chocnějovice, Drahotická				10	5:14	7:00	11:04	14:14	16:19	18:19
				5:49	6:44	13:04	15:24	17:04	x Chocnějovice, Drahotice, u kapličky				10	5:13	6:59	11:03	14:13	16:18	18:18
				5:50	6:45	13:05	15:25	17:05	x Chocnějovice, Křivolačiny				10	5:12	6:58	11:02	14:12	16:17	18:17
				5:51	6:46	13:06	15:26	17:06	SEZEMICE				10	5:10	6:56	11:00	14:10	16:15	18:15
													10	5:09	6:55	10:59	14:09	16:14	18:14

Zastávky v tarifních pásmech 0 a B jsou na území hl.m. Prahy.

Platí Smluvní přepravní podmínky PID a Tarif PID. Území hl. m. Prahy se počítá jako 4 tarifní pásma.

informace o provozu PID na tel.: 234 704 560; na internetu: www.pid.cz

- x na znamení
- × jede v pracovních dnech
- ♣ Spoj zajišťuje nízkopodlažní vozidlo.

- 53 nejede od 23.12. do 2.1., 4.2., od 21.2. do 27.2., 14.4., od 1.7. do 31.8. a od 26.10. do 27.10.

- △ spoj 5, 7 a 9 vyčká na příjezd linky 315 od Mladé Boleslavi max. 10 min.
- △ spoj 2, 6, 8, 10 a 12 navazuje v zast. Sezemice od linky 733 ze směru Mnichova Hradiště. (přímý spoj)
- ▲ Na spoj 1, 3, 5, 7 a 9 navazuje v zast. Sezemice spoj linky 733 do Mnichova Hradiště. (přímý spoj)
- ▲ Na spoj 7 a 9 navazuje v zast. Sezemice spoj linky IDOL 363 ve směru Nechálov a Turnov.
- ▲ Na spoj 2, 4 a 6 navazuje v zast. Mnichovo Hradiště, nám. spoj linky 345 ve směru Mladá Boleslav a Praha.
- ▲ Na spoj 8, 10 a 12 navazuje v zast. Mnichovo Hradiště, nám. spoj linky 315 ve směru Mladá Boleslav.
- ♣ zastávka s možností přestupu na železniční dopravu

Informace o jízdném

Jízdenky pro jednotlivou jízdu

Ceny jízdného se řídí počtem projetých pásem a časovou platností. Pásmové zařazení zastávek naleznete v jízdních řádech linek. Papirové jízdenky PID je možné zakoupit bez přírážky u řidičů autobusů na všech linkách PID, u průvodčích ve vlacích PID při nástupu ve stanicích, kde není otevřena pokladna, dále v pokladnách železničních stanic v oblasti (Mladá Boleslav hl. n., Mladá Boleslav město, Mnichovo Hradiště, Turnov). Plný sortiment jízdenek PID nabízí také aplikace PID Lítačka, díky které je možné si pořídit libovolnou jízdenku s pohodlím domova a není nutné dopředu znát cenu jízdného – ta se vypočítá automaticky podle vyhledaného spojení.

Přehled jízdného pro jednotlivou jízdu linkami PID (Praha + Region)

Neplatí na lanové dráze na Petřín.

Pásmová platnost	Časová platnost	Plnocenné (plus přír. 1)	Zvýhodněné ¹ (plus přír. 2)
2 pásma	15 min	14 Kč	3 Kč
2 pásma	30 min	22 Kč	5 Kč
3 pásma	60/30 min	30 Kč	7 Kč
4 pásma	90 min	40 Kč	10 Kč
5 pásem	2 hod	50 Kč	12 Kč
6 pásem	2,5 hod	60 Kč	15 Kč
7 pásem	3 hod	70 Kč	17 Kč
8 pásem	3,5 hod	80 Kč	20 Kč
9 pásem	4 hod	90 Kč	22 Kč
10 pásem	4,5 hod	100 Kč	25 Kč
11 pásem	5 hod	110 Kč	27 Kč
12 pásem	5,5 hod	120 Kč	30 Kč
13 pásem	6 hod	130 Kč	32 Kč
14 pásem	6,5 hod	140 Kč	35 Kč
15 pásem	7 hod	150 Kč	37 Kč
16 pásem	7,5 hod	160 Kč	•
17 pásem	8 hod	170 Kč	•

1 Tyto zvýhodněné jízdní doklady nelze použít v pásmu P, na linkách MHD Praha a MHD Kladno a ani pro vnitroměstské cesty po těchto městech!

♦ Platí ode dne vyhlášení.

* Dvoupásmový jízdní doklad za **14 Kč (resp. 3 Kč) neplatí v Praze** (pásma P, O, B), **na území města Kladna a ve vlacích** (lze jej použít pouze v autobusech k přejezdu mezi dvěma mimopražskými (vnějšími) pásmi).

** Dvoupásmový jízdní doklad za **22 Kč (resp. 5 Kč) neplatí v pásmech P a O** (lze jej použít pouze k přejezdu mezi dvěma mimopražskými (vnějšími) pásmi nebo mezi pásmi B a 1).

*** Jízdní doklad za 30 Kč (resp. 7 Kč) lze využít pro příměstskou cestu mezi třemi vnějšími pásmi nebo pro kombinaci pásem O, B, 1 nebo B, 1, 2. Pouze plnocennou variantu za 30 Kč lze též využít pro vnitroměstskou cestu po pásmech P, O a B (území Prahy), pak platí pouze 30 minut.

Zvýhodněné jízdné

Dítě od 6 do 15 let. V případě důvodných pochybností o věku dítěte může pověřená osoba dopravce požadovat hodnověrné doložení věku.

Junior od 15 do 18 let. Věk lze prokázat občanským průkazem, cestovním pasem, průkazkou PID, žákovským průkazem nebo kartou ISIC.

Student od 18 do 26 let v prezenčním studijním programu; nárok na slevu je nutné prokázat platnou kartou ISIC nebo potvrzeným žákovským průkazem.

Senior starší 65 let. Věk lze prokázat občanským průkazem, cestovním pasem nebo průkazkou PID.



aplikace

PID LÍTAČKA

komplexní řešení
pro cestování hromadnou dopravou

Nákup jízdenek

Vyhledání spojení

Mapa

Aktuální odjedy autobusu

Omezení a výluky



Lítačka

E-shop

Aktuality

Dopravní plány

Parkování P+R

nakupujte dlouhodobé kupony
přímo v aplikaci

Středočeský kraj

