

Váš dopis zn.:
Ze dne:
Naše značka: SPU 430725/2022

Vyřizuje: Ing. Miroslav Poruba
Tel: 729 922 504
ID DS: z49per3
E-mail: m.poruba@spucr.cz

Datum: 18. 11. 2022

Státní pozemkový úřad
KPÚ pro Středočeský kraj a hlavní město
Praha
Pobočka Mladá Boleslav
Josef Zeman
Bělská 151
293 01 Mladá Boleslav

Protokol o řešení žádosti na změnu BPEJ

Na základě požadavku ze dne 11. 5. 2022 bylo dne 2. 11. 2022 provedeno místní terénní šetření na zemědělských pozemcích p.č. 30/9, 30/25, 30/26, 30/27 a 30/30 v k.ú. Loukovec (687278), okres Mladá Boleslav za účelem posouzení oprávněnosti požadavku vlastníka dotčených pozemků na změnu BPEJ.

Při vlastním terénním šetření byla provedena rekognoskace zájmového území, základní pedologická šetření s použitím metrové sondovací tyče (4 půdní vpichy) a posouzení půdních profilů. Výsledkem odborného pedologického průzkumu je určení následujících BPEJ:

5.14.00 - Luvizem antropická (LUa), rovina, hluboká, příměs skeletu, středně těžká

5.14.40 - Luvizem antropická (LUa), svažitost 7° - 12°, hluboká, příměs skeletu, středně těžká

5.41.89 - Skupina půd velmi sklonitých poloh bez rozlišení substrátu, svažitost 17° - 25°, středně těžká, příměs skeletu

99 - pomocný kód pro zemědělskou půdu, kde nelze určit kód BPEJ, zpevněná cesta

Charakteristika hlavních půdních jednotek (HPJ) – 2. a 3. číslo kódu BPEJ:

14 Luvizemě modální, hnědozemě luvické včetně slabě oglejených na sprašových hlínách (prachovicích) nebo svahových (polygenetických) hlínách s výraznou eolickou příměsí, středně těžké s těžkou spodinou, s příznivými vláhovými poměry.

41 Půdy se sklonitostí vyšší než 12 stupňů, zrnitostně středně těžké až velmi těžké, s různou skeletovitostí, s poněkud příznivějšími vláhovými poměry.

číslo sondy	S - JTSK	
	X	Y
1	-694086,72	-996375,06
2	-694100,66	-996367,02
3	-693953,10	-996446,33
4	-694015,17	-996375,71

Předmětné pozemky jsou částečně ovlivněné lidskou činností (antropogenní půdy), pokud je to možné, přiřazují se ke stávajícím půdním typům. U zpevněné cesty není toto zařazení možné, proto byl vymezen pomocný kód 99. Byla upravená sklonitost podle digitálního modelu terénu.


Na základě provedeného terénního šetření bylo konstatováno, že požadavek vlastníka předmětných zemědělských pozemků v katastrálním území Loukovec na provedení aktualizace bonitovaných půdně ekologických jednotek je **opodstatněný** a dále bude postupováno podle § 5 a § 6 vyhlášky č. 227/2018 Sb., ve znění pozdějších předpisů.

Po dohodě zaměstnance OPS a Pobočky Mladá Boleslav KPÚ pro Středočeský kraj a hlavní město Praha byl určen celkový rozsah aktualizace BPEJ na části k.ú. Loukovec a termín dodání návrhu změněné mapy BPEJ příslušné pobočce KPÚ.

Plošné vymezení aktualizovaných BPEJ je na přiloženém návrhu změněné mapy BPEJ, který se tímto předává společně s protokolem k dalšímu řízení podle příslušné vyhlášky místně příslušné pobočce KPÚ. Po vyhlášení platnosti změněné mapy se nově vymezené BPEJ zavedou do celostátní databáze BPEJ. Nová data v digitální podobě si může příslušná PK KPÚ vyžádat na adrese:

bpej@spucr.cz s uvedením předmětu e-mailu:

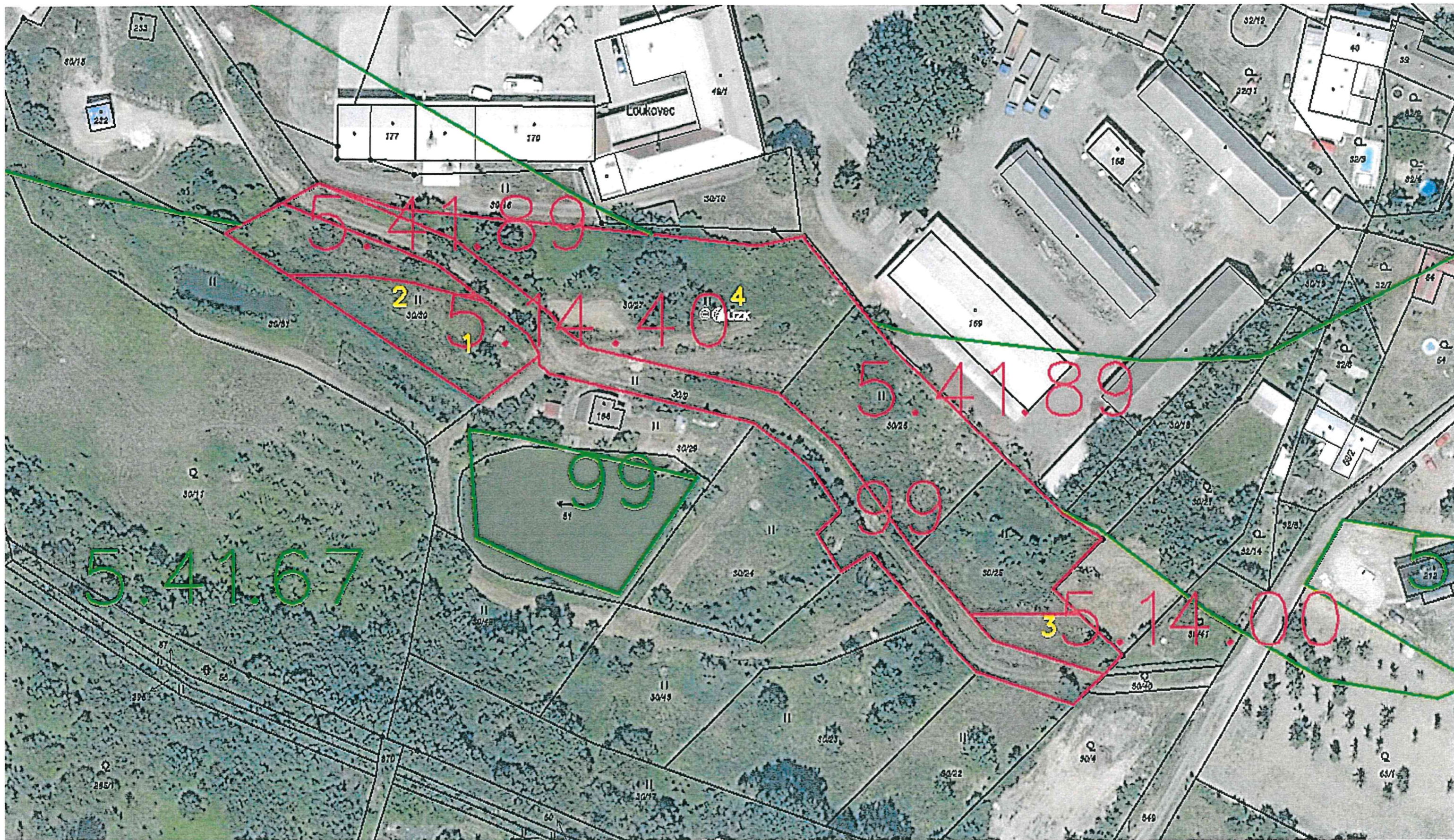
"Poskytnutí dat BPEJ_aktualizace_na_části_kú_název k.ú._ kód k.ú."



Ing. Miroslav Poruba
Oddělení půdní služby Praha
Státní pozemkový úřad

STÁTNÍ POZEMKOVÝ ÚŘAD
Husinecká 1024/11a
130 00 Praha 3

Příloha: návrh změněné mapy BPEJ



STÁTNÍ POZEMKOVÝ ÚŘAD
Husinecká 1024/11a
130 00 Praha 3